

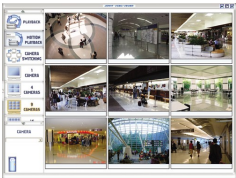
# NVR-1008

## Network Video Recorder for IP Cameras

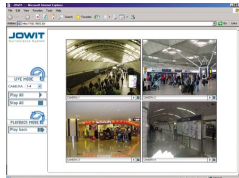


- รองรับการใช้งานร่วมกับกล้อง IP Camera ได้หลากหลายยี่ห้อ
- ใช้งานผ่านเครือข่ายได้อย่างปลอดภัยด้วย SSL และจำกัดการเข้าใช้งานด้วย Username และ Password
- ดูภาพผ่านเครือข่ายด้วยเว็บเบราว์เซอร์ (IE) หรือดูด้วยซอฟต์แวร์ที่มีให้เลือกใช้กับระบบปฏิบัติการต่างๆ เช่น Windows XP, Vista, Mobile Symbian ฯลฯ
- ดูภาพผ่านอินเทอร์เน็ตโดยไม่ต้องเสียค่าใช้จ่ายเพิ่มเติม และไม่ต้องจดจำ IP ให้ง่ายๆ ด้วย Dynamic IP address
- สามารถควบคุมกล้อง PTZ ด้วยซอฟต์แวร์ ผ่านเครือข่ายได้ทั้ง Internet และ LAN
- เลือกดูภาพจากกล้องที่ต้องการได้อย่างสะดวกสบายจากแผนที่กล้อง (รองรับแผนที่กล้องในรูปแบบ HTML)
- สามารถใช้งานร่วมกับกล้อง IP Camera ได้ 8 ตัว และสามารถดูภาพจากกล้อง IP Camera ที่ติดต่อกับ NVR เครื่องอื่นได้ไม่จำกัด
- ไม่พลาดเหตุการณ์สำคัญ ด้วยระบบแจ้งเตือนทางเครือข่าย ผ่านซอฟต์แวร์ดูภาพ, ส่งอีเมลแจ้งเตือนไปยังผู้รับผิดชอบ, ส่ง SMS (ต้องการอุปกรณ์เสริม) ไปยังโทรศัพท์เคลื่อนที่ หรือผ่านอุปกรณ์ Alarm ประเภท IP

### Viewers

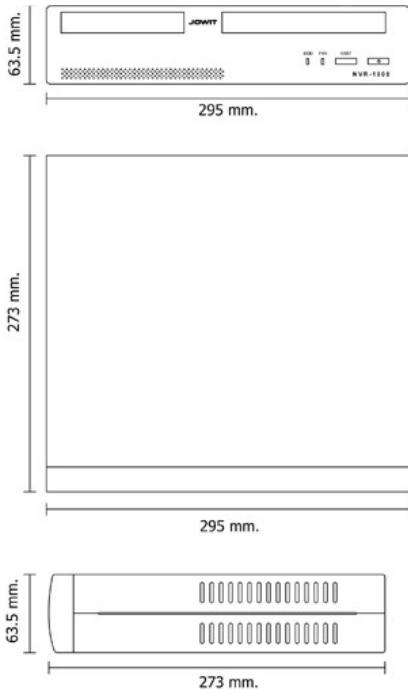


ซอฟต์แวร์ดูภาพ



เว็บเบราว์เซอร์

### Dimensions



### Specifications

คุณสมบัติ		NVR-1008
<b>พื้นที่เก็บบันทึกภาพ</b>		
1. จำนวนฮาร์ดดิสก์ที่สามารถติดตั้งได้ในเครื่อง		1
2. ความจุสูงสุดที่รองรับ		1000 GB
3. ชนิดของฮาร์ดดิสก์		SATA
<b>ภาพเคลื่อนไหว</b>		
1. จำนวนกล้อง IP ที่รองรับ		8 กล้อง
2. รูปแบบของ Video ที่รองรับ		MJPEG / MPEG-4
3. ขนาดของภาพสดและภาพที่บันทึกที่รองรับ		ขึ้นกับขนาดภาพที่กล้อง IP ถ่ายได้
4. ขนาดภาพใหญ่สุดที่สามารถรองรับได้		1280x1024 พิกเซล (ขนาดภาพขึ้นอยู่กับกล้อง IP ที่เลือกใช้)
5. อัตราการแสดงผลภาพ		25 fps ที่ขนาดภาพ 320x240 ทุกช่อง ทั้งแสดงภาพและบันทึกภาพในเวลาเดียวกัน
6. การตั้งค่าของแต่ละกล้องหรือช่องสัญญาณภาพ		เป็นอิสระต่อกัน เช่น <ul style="list-style-type: none"> <li>• ชนิดของกล้อง IP</li> <li>• ขนาดที่บันทึก</li> <li>• บริเวณที่ตรวจจับการเคลื่อนไหว</li> </ul>
<b>การแจ้งเตือน</b>		
1. การตรวจสอบสัญญาณภาพขาดหาย		มี; พร้อมส่งสัญญาณเตือน
2. การตรวจจับการเคลื่อนไหว		มี; สามารถกำหนดเป็น Zone ในภาพ และสามารถกำหนดระดับความไวในการตรวจจับได้
3. การแจ้งเตือนผู้รับผิดชอบ		<ul style="list-style-type: none"> <li>• แจ้งเตือนผ่านเครือข่าย</li> <li>• ไปยังซอฟต์แวร์ดูภาพที่เปิดไว้ หรือ E-mail ของผู้รับผิดชอบ</li> <li>• แจ้งเตือนผ่าน SMS (ต้องการอุปกรณ์เสริม)</li> <li>• สามารถกำหนดหมายเลขโทรศัพท์ของผู้รับผิดชอบได้ 5 หมายเลข</li> <li>• แจ้งเตือนไปยัง Alarm Device ประเภท IP</li> </ul>
<b>ความปลอดภัยและการเข้าถึงของผู้ใช้</b>		
1. การเข้าถึงข้อมูลผ่านเครือข่ายใช้ SSL		ใช่; ไม่ว่าจะเป็นการเข้าถึงข้อมูลผ่านซอฟต์แวร์ดูภาพ (Viewer) เฉพาะบน PC หรือซอฟต์แวร์บริหารจัดการกล้อง (Camera Management Software)
2. การเข้าถึงข้อมูลภาพสดและภาพที่บันทึก รวมถึงการตั้งค่าของเครื่อง		มีผู้ใช้ในระบบ 2 ระดับ คือ <ul style="list-style-type: none"> <li>• ผู้ดูแลระบบ (Administrator)</li> <li>• ผู้ใช้งานทั่วไป (Normal User)</li> </ul>
3. จำนวนผู้ใช้งานระบบที่สามารถสร้างได้		9 คน แบ่งเป็น <ul style="list-style-type: none"> <li>• ผู้ดูแลระบบ (Administrator) จำนวน 1 คน</li> <li>• ผู้ใช้งานทั่วไป (Normal User) จำนวน 8 คน</li> </ul>
4. จำนวนผู้ใช้งานพร้อมกัน (Concurrent User) ผ่านเครือข่ายในเวลาเดียวกัน		ได้ 2 คนในเวลาเดียวกัน
<b>ซอฟต์แวร์ดูภาพ / โปรแกรมจัดการกล้อง</b>		
1. รองรับระบบปฏิบัติการ		มีซอฟต์แวร์ให้เลือกใช้หลายรุ่น สำหรับระบบปฏิบัติการ Windows XP, Vista, Mobile 6.0, J2ME เฉพาะ Internet Explorer เท่านั้น
2. รองรับการใช้งานผ่าน Web Browser		รองรับ; ผู้ใช้สามารถสร้างแผนที่ของกล้องได้ในรูปแบบของ HTML
3. แผนที่ของกล้อง		สามารถจัดกลุ่มกล้องได้อย่างอิสระ เพื่อแสดงภาพหน้าจอกเดียวกันได้ โดยในแต่ละกลุ่มกล้องไม่จำเป็นต้องเป็นกล้องที่มาจาก NVR เครื่องเดียวกัน
4. กลุ่มของกล้องที่แสดงภาพ		ใช่
5. รองรับการดูภาพและบริหารจัดการกล้องสำหรับ DVR หรือ NVR ของ JOWIT ทุกรุ่น		ใช่
6. ภาษาที่รองรับ		ไทย, อังกฤษ, ญี่ปุ่น
7. การอัปเดต		ฟรี; สามารถดาวน์โหลดได้ที่เว็บไซต์ <a href="http://www.jowit.com">http://www.jowit.com</a> หรือติดต่อได้กับบริษัทฯ
<b>อื่นๆ</b>		
1. ช่องเชื่อมต่อเครือข่าย (Network Interface)		10/100 Mbps
2. แหล่งจ่ายกระแสไฟฟ้า		110 VAC (50 Hz) ~ 220 VAC (60 Hz)
3. ขนาด: ด้านหน้ากว้าง x ด้านหน้าสูง x ความลึก (มม.)		295 x 63.5 x 273
4. น้ำหนักโดยประมาณ รวมฮาร์ดดิสก์ 3.5" 1 ลูก (กก.)		3.5
5. การติดตั้งเครื่อง		ติดตั้งภายในเท่านั้น ความสูงระหว่างด้านบนมากกว่า 5 ซม. และด้านล่างมากกว่า 10 ซม.
6. อุณหภูมิที่เครื่องสามารถทำงานได้		0°C ~ 30°C
7. ความชื้นที่เครื่องสามารถทำงานได้		20% to 80% RH

#### บริษัท โจวิท จำกัด

54 อาคารบีบี ชั้น 13 ห้อง 1302 ถนนสุขุมวิท 21(อโศก) แขวงคลองเตยเหนือ เขตวัฒนา กรุงเทพฯ 10110  
 โทรศัพท์: (66)2644-3069 ติดต่อฝ่ายขาย 3101-3103, อีเมล: sales@jowit.com  
 โทรสาร: (66)2644-3060  
 เว็บไซต์: www.jowit.com

#### จัดจำหน่ายโดย :

